

REHBERLİK SERVİSİ

10.YILA ÖZEL SAYI

SOSYAL VE
DUYGUSAL
BECERİLER
♥♥♥♥♥

GELİŞİM PUSULASI

EBEVEYNLER İÇİN
YOL HARİTASI



YENİ İZLER
OKULLARI
10.yıl

OKUL-EV
İŞBİRLİĞİ

EĞİTİM KADEMELERİNE
GÖRE GELİŞİM
ODAKLARI

ÇOCUĞUN RUHSAL DNA'SI:
MIZAÇ REHBERİ

YENİ İZLER'DE REHBERLİK SERVİSİ

Yeni İzler Okulları ailesi olarak bizler, eğitim yolculuğunun sadece akademik kazanımlardan ibaret olmadığına, her çocuğun ruhsal ve sosyal bir keşif sürecinde olduğuna inanıyoruz. Rehberlik servisimiz, bu serüvende okul iklimi ruhunu koruyarak veli, öğrenci ve idare arasındaki sarsılmaz bağı kuran en önemli köprüdür. "**Yeni İzler**" ruhu; her çocuğun biricikliğine saygı duyan, onu tüm yönleriyle tanımayı amaçlayan ve bu süreçte aileyle tam uyum içinde hareket eden bir anlayışla şekillenir. Bizim için rehberlik, sadece sorun çözmek değil; çocukların içindeki potansiyeli sevgi ve bilimle yeşertmektir.



SAYFA 2



Bu güçlü ve sıcak destekle, çocuklarımızın gelişim basamaklarını emin adımlarla tırmanmasını sağlarken, karşılaştıkları her zorluğu birer öğrenme fırsatına dönüştürerek hayat boyu sürecek bir farkındalık yaratmak en önemli hedeflerinden biridir.



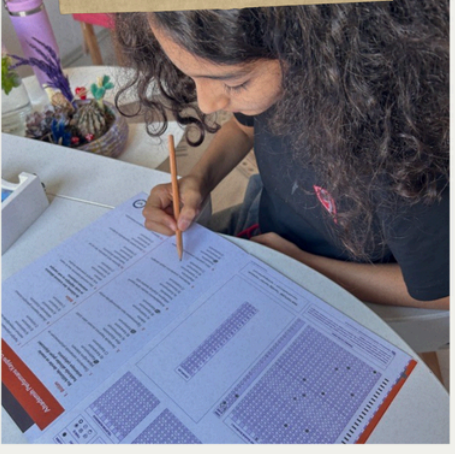
SAYFA 3

REHBERLİK SERVİSİNİN İŞLEVLERİ: ANAOKULUNDAN LİSEYE UZANAN BİR DESTEK YOLCULUĞU:

Rehberlik servisimiz, öğrencilerimizin gelişimsel ihtiyaçlarını henüz Anaokulu sıralarındayken takibe alır ve mezuniyet kapısına kadar proaktif bir şekilde destekler. Okulumuz bu noktada, öğrencimizin sadece "başarılı" değil, "mutlu ve dengeli" bir birey olmasını da hedefler.

Bireysel Görüşmeler: Her öğrencinin iç dünyasına misafir olduğumuz, onlara özel güvenli alanlar yarattığımız görüşmelerdir.

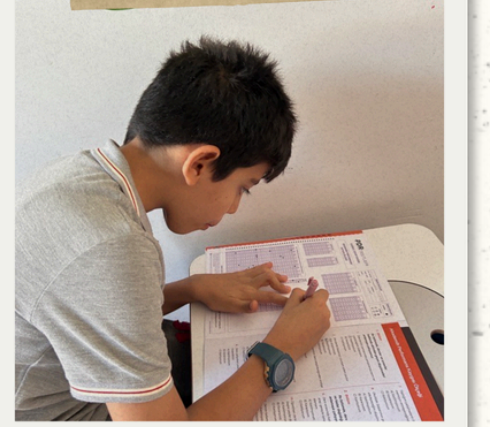
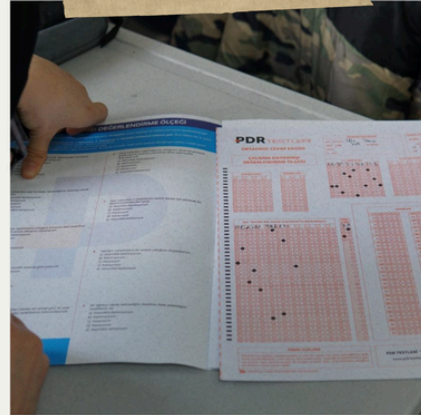
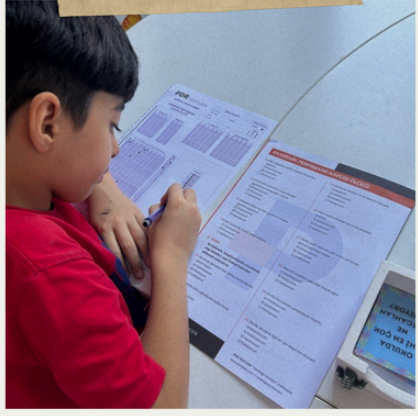
Temel Amacımız: Çocuğun anlaşıldığını hissetmesi, öz değer algısının güçlenmesi ve duygusal yüklerinden arınmasını sağlamaktır.



Bilimsel Envanterler ve Testler:

Öğrencilerin ilgi, yetenek ve kişilik yapılarını veri temelli analizlerle ortaya koyuyoruz.

Temel Amacımız: Çocuğun "Ruhsal DNA"sına uygun, kişiselleştirilmiş bir gelişim haritası çıkarılmasını sağlamaktır.



SAYFA 4

Grup Etkinlikleri ve Tematik Atölyeler: Sosyal becerileri, iş birliğini ve empatiyi geliştiren etkileşimli süreçlerdir.

Temel Amacımız: Akran iletişiminin sağlıklı zemine oturması ve toplumsal aidiyet duygusunun gelişimini desteklemektir.



Stratejik Veli Danışmanlığı: Okulda uygulanan yaklaşımların ev ortamında da devam etmesi için velilerimizle ortak stratejiler geliştiriyoruz.

Temel Amacımız: Çocuğun okul ve ev arasında çelişki yaşamadan, tutarlı bir rehberlik kanalıyla büyümesini sağlamaktır.

Hizmetlerimizin her bir halkası, bu sürecin en kıymetli paydaşı olan siz değerli ebeveynlerimizin işbirliğiyle tamamlandığında gerçek amacına ulaşmaktadır.



SAYFA 5

YENİ İZLER'DE REHBERLİK VİZYONU VE OKUL İKLİMİ

Yeni İzler Okulları'nda rehberlik, sadece kriz anlarında başvurulanan bir "sorun çözme merkezi" değil; öğrencimizin duygusal mimarisini inşa eden, akademik ve sosyal gelişimini adım adım izleyen bir yol arkadaşlığı sürecidir. Bizim için her öğrenci, kendine özgü bir potansiyele sahip biricik bir cevherdir. Rehberlik vizyonumuz, bu cevheri "Scaffolding" (iskele kurma) yöntemiyle destekleyerek, çocuğun kendi kanatlarıyla uçabileceği bir güven ortamı sağlamaktır.



SAYFA 6

Okul iklimimiz; idare, öğretmen ve veli uyumuyla beslenen, öğrencinin kendini güvende, değerli ve anlaşılmış hissettiği profesyonel bir gelişim yuvasıdır.

Bu yolculukta vizyonumuzu şekillendiren üç temel değerimiz şunlardır:

UYUM: Okul, aile ve idarenin ortak bir pedagojik dilde buluşarak öğrencinin etrafında sarsılmaz bir güven çemberi oluşturması.

TAKİP: Öğrencinin anaokulundan liseye kadar olan tüm gelişimsel evrelerinin, mizaç temelli veriler ve bilimsel envanterlerle kesintisiz izlenmesi.

DESTEK: Çocuğun "duygusal yılmazlık", "çatışma çözme" ve "öz-düzenleme" becerilerinin, akademik motivasyonla paralel olarak güçlendirilmesi.



OKUL-EV İŞBİRLİĞİ: ORTAK BİR DİL OLUŞTURMAK

Çocuğun gelişimindeki en sağlıklı sonuçlar, okul ve ev arasında kurulan "ortak dil" ve "şeffaf iletişim" sayesinde alınır. Aylık olarak gerçekleştirdiğimiz bireysel veli görüşmeleri, sadece bir durum raporu değil; envanterlerden ve profesyonel gözlemlerden elde edilen verilerle çocuğun geleceğini planladığımız stratejik buluşmalardır.



BİLİNÇLİ EBEVEYNLIK OKUL-EV İŞBİRLİĞİ (YENİ İZLER MODELİ)

- Çocuğun mizaç özelliklerini tanıyarak ona uygun bir ev iklimi sunmak. Okuldaki profesyonel verilerle (envanterler vb.) evdeki gözlemleri birleştirerek veri odaklı takip sağlamak.
- Çocuğun sadece notlarını değil, sosyal ve duygusal iyilik halini önceliklendirmek. İletişim kanallarını (bültenler, görüşmeler) aktif kullanarak okul-ev arasında disiplin ve yaklaşım birliği kurmak.



- Çocuğun mizaç yapısına göre tepki verme kapasitesini geliştirmek. İdare, öğretmen ve rehberlik servisiyle eşgüdümlü çalışarak "bütünsel çocuk gelişimi"ne odaklanmak.
- İletişimin ötesine geçip çocuğu gerçekten tanımanın anahtarı, onun doğuştan getirdiği ve yaşam boyu değişmeyen mizaç yapısını, yani "Ruhsal DNA"sını anlamaktan geçer.



ÇOCUĞUN RUHSAL DNA'SI: MİZAÇ REHBERİ

Yeni İzler Okulları olarak bizler, rehberlik yaklaşımımızın merkezine 9 Tip Mizaç Modeli'ni (9 TMM) koyuyoruz. Bu bilimsel model, çocukların davranışlarının altındaki temel arayışları (güven, başarı, huzur, keşif vb.) anlamamızı sağlıyor. Mizaç, biyolojik kökenli olan ve değişmeyen "Ruhsal DNA"dır; karakter ve kişilik ise bu mizaç üzerine inşa edilen yapılardır.



MİZAÇ ODAKLI YAKLAŞIM



1. Mizacı Değiştiremezsiniz, Yönetebilirsiniz: Çocuğu mizaç yapısının dışına çıkmaya zorlamak (örneğin; içedönük bir çocuğu zorla sahneye atmak) ruhsal yaralanmalara yol açar. Önemli olan, mizaçtaki olumlu potansiyeli parlatmaktır.

2. Davranışın Altındaki Nedeni Görün: Bir çocuğun kurallara direnmesi "saygısızlık" değil, mizacındaki "özerklik" arayışından kaynaklanıyor olabilir. Sebebi bildiğimizde çatışma, çözüme dönüşür.

3. Bireysel Motivasyon Kaynağını Keşfedin: Her mizaç tipinin ödül ve motivasyon algısı farklıdır. Kimisi onore edilmekle, kimisi mantıklı bir açıklamayla harekete geçer.

Ebeveynler için Yansıma Sorusu: Çocuğunuz hata yaptığında gösterdiği tepki, onun mizaç yapısındaki hangi temel korkuyu (yetersizlik, yalnız kalma, haksızlığa uğrama) tetikliyor olabilir?

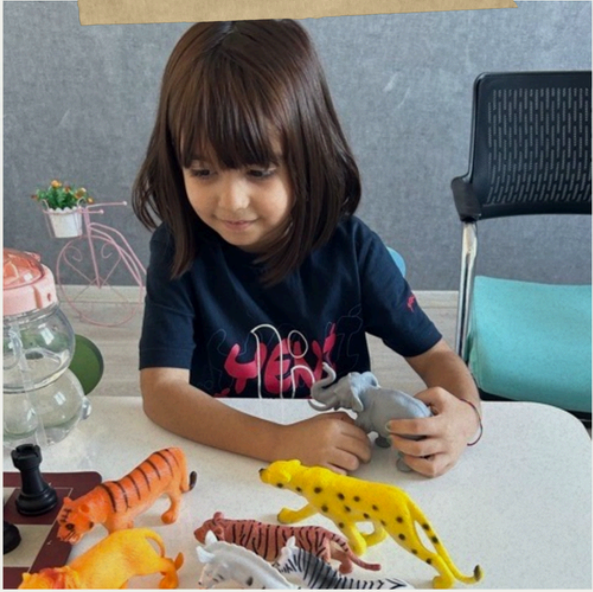
Mizaç yapısını anlamak, sadece bireysel bir farkındalık değil, çocuğun sosyal dünyada arkadaşlık kurma ve çatışmaları yönetme biçimini de doğrudan belirler.

SOSYAL VE DUYGUSAL BECERİLER: ARKADAŞLIK VE ÇATIŞMA ÇÖZME

Rehberlik servisimiz, sosyal becerilerin "tek tip" olmadığını bilir; bir çocuğun çatışma çözme tarzı bile onun Ruhsal DNA'sı ile şekillenir. Bu bilinçle, öğrencilerimizin sosyal zekalarını (SQ) geliştirirken şu alanlara odaklanıyoruz:

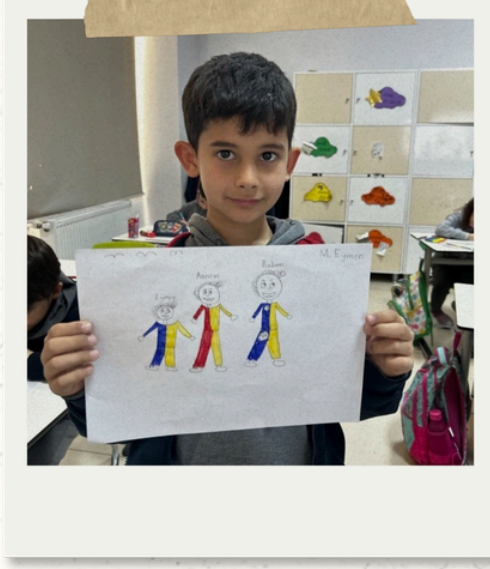
Arkadaşlık İlişkileri: Sağlıklı sınırlar çizme ve empati kurma becerisi.

Öğrenciye Kazandırdığı Güç: Aidiyet duygusu ve sosyal güven ortamında kendini ifade etme.

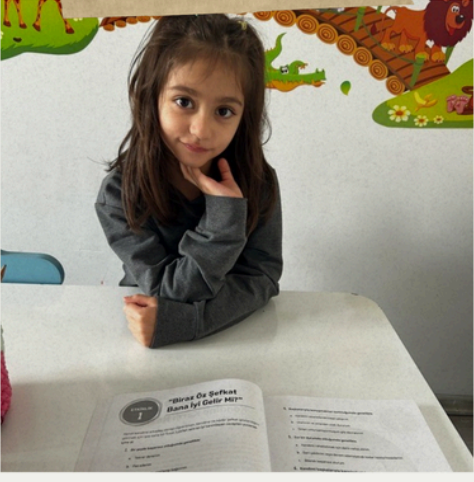


SAYFA 12

Çatışma Çözme Becerileri:
Sorunları yıkıcı değil, yapıcı
ve çözüm odaklı
müzakerelerle yönetme yetisi.



Öğrenciye Kazandırdığı Güç: Kriz anlarında duygusal kontrol ve rasyonel düşünme kapasitesi.



Duygusal Dayanıklılık (Yılmazlık - Resilience):
Hayatın getirdiği hayal kırıklıkları ve zorluklar karşısında esneyebilme gücü.

Öğrenciye Kazandırdığı Güç: "Düşsem de kalkabilirim" inancı ve psikolojik sağlamlık. Bu beceriler, her eğitim kademesinde çocuğun yaş gelişimine ve değişen ihtiyaçlarına göre farklılaşan temalarla desteklenir.

EBEVEYNLER İÇİN YOL HARİTASI

Çocuğunuzun Yeni İzler'de attığı adımları evde güçlendirmek için şu 5 maddelik Eylem Planı'nı takip edebilirsiniz:

1. Lider Çalışma Alışkanlığı Geliştirin: Çocuğunuzun kendi zamanını planlamasına izin verin.

- **Ev Egzersizi:** Pazar akşamları tüm ailenin katıldığı bir "Haftalık Planlama Toplantısı" yapın; her aile üyesi kendi sorumluluklarını takvime işlesin.

2. Okuma Kültürünü Yaşatın: Kitap okumak bir ödev değil, bir yaşam tarzıdır.

- **Ev Egzersizi:** Her gün 20 dakika boyunca tüm dijital cihazları kapatıp "Ailece Okuma Saati" düzenleyerek rol model olun.



3. Dijital Dünyada Bilinçli Rehber Olun :

Teknolojiyi yasaklamak yerine, dijital dünyada "güvenli sınırlar" ve "etik duruş" sergilemeyi öğretin. Teknoloji bir amaç değil, gelişime hizmet eden bir araç olmalıdır.

4. Mizaç Odaklı Geri Bildirim Verin: Çocuğunuzun mizacına göre takdir veya eleştiri dilinizi güncelleyin.

Ev Egzersizi: Başarı odaklı bir çocuğa "sonuç" için değil, sergilediği "çaba" için teşekkür ederek mizaç dengesini koruyun.



5. Okul-Aile İletişimini Canlı

Tutun: Aylık rehberlik bültenlerimizi takip etmeyi ve randevulu veli görüşmelerimize zamanında katılmayı unutmayalım çünkü okul ve ev ne kadar uyumluysa, çocuk da o kadar güvendedir.

UYUM + DENGE + GÜVEN Yeni İzler'de Rehberlik; okul, veli ve öğrenci arasındaki sarsılmaz bağın, ortak geleceğe atılan imzasının adıdır.

YENİ İZLER RUHUyla GELECEĐİ İNŞA ETMEK

Yeni İzler Okulları'nda eğitim;

İdare, veli ve öğrencinin aynı hedef doğrultusunda uyumla hareket ettiği **"yaşayan"** bir ekosistemdir. Sunduğumuz mizaç odaklı yaklaşım ve bütünsel rehberlik desteğiyle, çocuklarımızın sadece başarılı birer öğrenci değil; aynı zamanda duygusal olarak dayanıklı, sosyal becerileri yüksek ve kendini tanıyan bireyler olmalarını hedefliyoruz.

Okulumuzun o kendine has **"Yeni İzler ruhunu"** ve güvenli iklimini koruyarak, her öğrencimizin kendi hikayesini en parlak şekilde yazması için buradayız.

Yeni İzler Okulları olarak biz, her çocuğun bir dünya olduğuna inanıyoruz. Bu dünyayı birlikte keşfetmeye hazır mısınız?

Gelin, çocuğunuzun kendine has "ruhunu" birlikte keşfedelim ve geleceğe bırakacağı o eşsiz yeni **İZ**leri beraber inşa edelim.





“Takip edilmeye değer bir **İZ** bırak!”